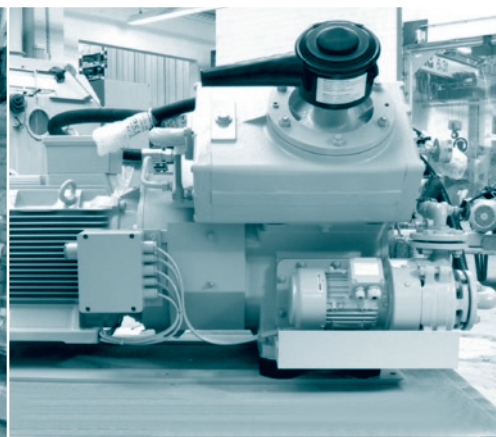
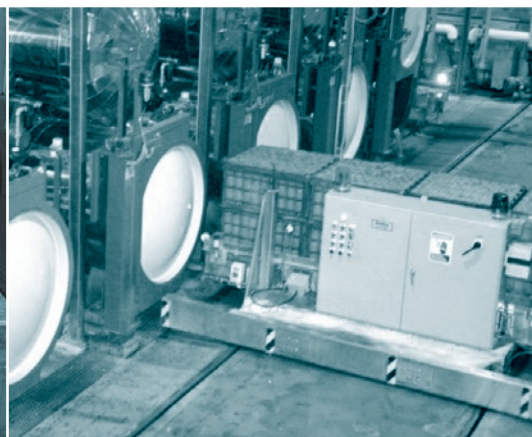
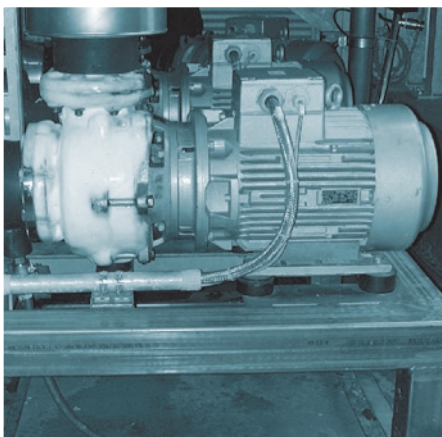


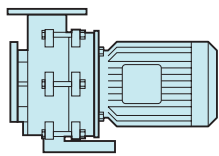
## Industrie-Bloc NUB NUBF

## Industry-Bloc NUB NUBF

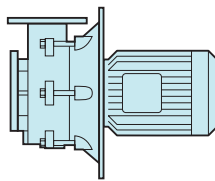
Universelle einstufige Umwälzpumpen in kompakter Bloc-Bauform für Einsatz in Wasserversorgung, Kühl- und Kälte-technik, Klimatechnik, Filtration, Schiffbau, Apparatebau, Energietechnik, Kunststoffverarbeitung und allgemeinem Maschinenbau. Breites Typenspektrum in vielen Ausführungs- und Werkstoffvarianten für reine oder leicht verunreinigte Flüssigkeiten. Bewährter Pumpentyp für wirtschaftlichen, zuverlässigen und langlebigen Einsatz.

All-purpose single-stage circulation pumps in compact design for the use in water supply, cooling and refrigeration technology, air-conditioning, filtration, shipbuilding, apparatus engineering, energy technique, plastics processing and general machine engineering. Wide range of designs with various types and material modifications for clean or slightly polluted liquids. Well-established pump type for economical, reliable and long-lasting operation.





**NUB**



**NUBF**

**Vorteile**

- **Hohe Energieeffizienz**
  - Niedrige Strömungsgeschwindigkeiten
  - Geringe Geschwindigkeitshöhendifferenzen
- **Technische Überlegenheit**
  - Achsschubfreie offene oder entlastete geschlossene Laufräder
  - Kompensation der Radialkräfte durch Leiteinrichtungen im Ringgehäuse
- **Prozesssicherheit**
  - Teilgasförderung
  - Weiter Kennlinienverlauf
  - Flache oder steile Kennlinien
  - Ausgezeichnetes Regelverhalten
- **Montagefreundlichkeit**
  - Große Flansch-Nennweiten
  - Rohrerweiterungen entfallen
  - Beliebige Einbaulagen
  - Kompaktes Pumpendesign
- **Wartungsfreundlichkeit**
- **Einsatzbereich**
  - Betriebsdruck bis 10 bar
  - Temperatur -40° C bis +140° C
  - Viskosität bis 115 mm<sup>2</sup>/s

**Advantages**

- **High Energy-Efficiency**
  - low velocity of flow
  - low velocity head differences
- **Technical Superiority**
  - open impellers without axial thrust or balanced closed impellers
  - compensation of radial forces by means of diffuser devices in the annular casing
- **Process Reliability**
  - partial gas supply
  - wide performance curve characteristics
  - flat or steep characteristic curves
  - excellent control mode
- **Easy Installation**
  - large flange inside diameters
  - pipe extensions do not apply
  - optional mounting positions
  - compact pump design
- **Easy Maintenance**
- **Application**
  - operating pressure up to 10 bar
  - temperature -40° C up to +140° C
  - viscosity up to 115 mm<sup>2</sup>/s

